

**Описание местоположения границ публичного сервитута
В целях размещения и эксплуатации существующих объектов электросетевого хозяйства
местного значения-здание ТП-1596 с кадастровым номером 50:28:0010578:2313**

Местоположение границ *Московская обл., г.о. Домодедово, г. Домодедово, мкр. Западный, ул. Лунная, д. 29, стр. 1*

Система координат *МСК-50, зона 2*

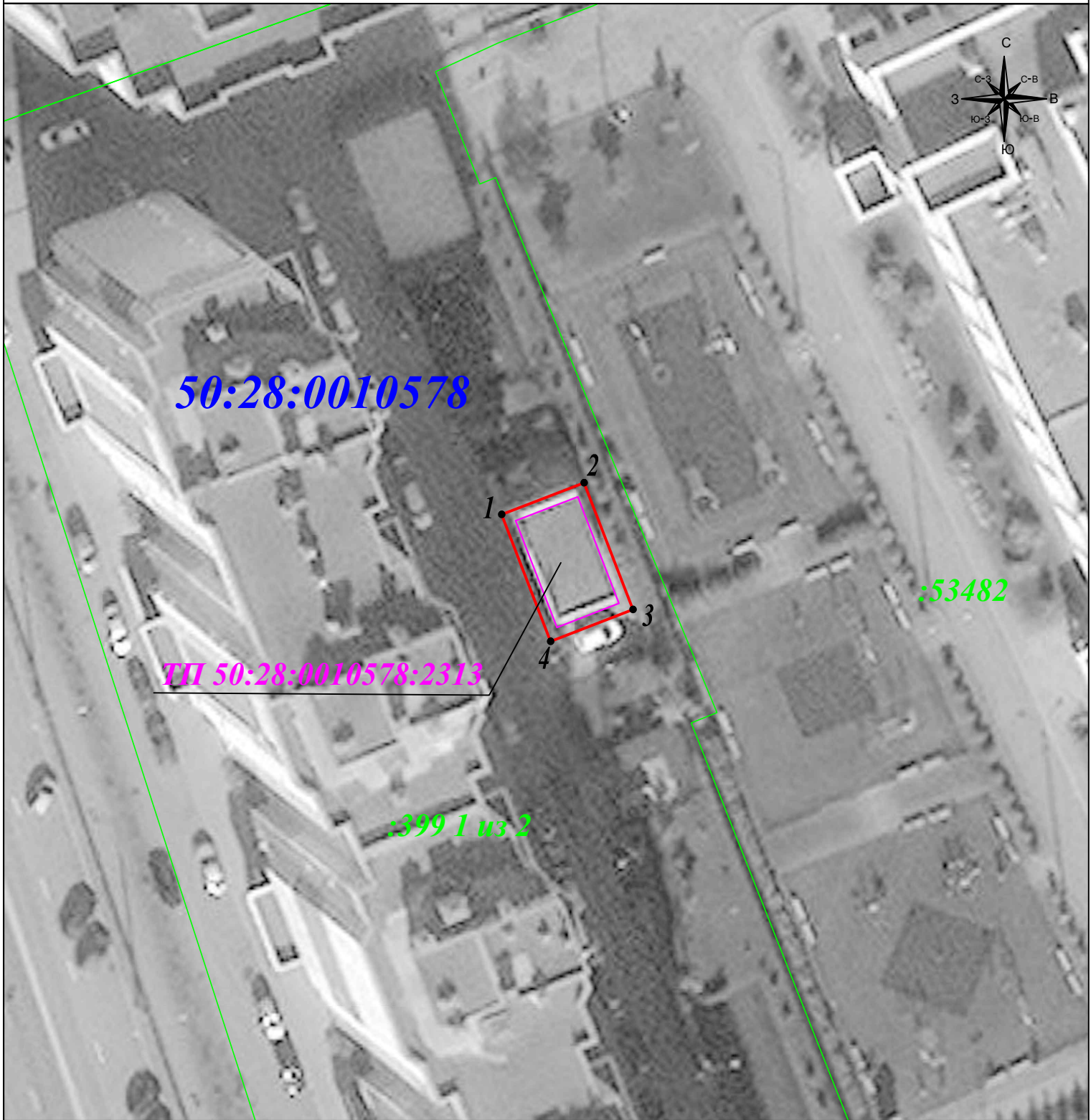
Площадь объекта *102 кв.м*

Перечень характерных точек

Обозначение характерных точек границ	Координаты, м		Метод определения координат характерной точки	Средняя квадратическая погрешность положения характерной точки (M _t), м	Описание обозначения точки на местности (при наличии)
	X	Y			
1	2	3	4	5	6
1	431217,43	2204257,96	Геодезический метод	0,10	-
2	431220,35	2204265,55	Геодезический метод	0,10	-
3	431208,66	2204270,05	Геодезический метод	0,10	-
4	431205,73	2204262,47	Геодезический метод	0,10	-
1	431217,43	2204257,96	Геодезический метод	0,10	-

Графическое описание местоположения границ публичного сервитута

В целях размещения и эксплуатации существующих объектов электросетевого хозяйства местного значения
-здание ТП-1596 с кадастровым номером 50:28:0010578:2313



Масштаб 1: 500

Условные обозначения:

- - вновь образуемая граница публичного сервитута, сведения о которой достаточны для определения ее местоположения
- - граница земельного участка
- - граница кадастрового квартала
- - объект электросетевого хозяйства в отношении которого устанавливается сервитут
- 1 - характерная точка границы зоны публичного сервитута
- :11 - номер земельного участка
- 50:21:021502 - номер кадастрового квартала
- :128 - номер объекта электросетевого хозяйства в отношении которого устанавливается сервитут